

Português

198B

NORMAS IMPORTANTES DE SEGURANÇA

Leia e siga corretamente as instruções
de montagem e segurança.

Limpador De Piscina Automático



Somente para propósito de ilustração.

Não esqueça de experimentar outros tipos de produtos Intex: Piscinas, Acessórios para Piscinas, Piscinas Infláveis e Playgrounds, Colchões e Botes disponíveis nas principais lojas de varejo ou visite a nossa página na internet.

Devido a uma política de melhoria contínua dos produtos, a Intex se reserva o direito de alterar as especificações e aparência, o que pode resultar em atualizações para o manual de instruções, sem aviso prévio.



©2017 Intex Marketing Ltd. - Intex Development Co. Ltd. - Intex Trading Ltd.
- Intex Recreation Corp.
All rights reserved/Tous droits réservés/Todos los derechos reservados/Alle Rechte vorbehalten. Printed in China/Imprimé en Chine/Impreso en China/Gedruckt in China.

®™ Trademarks used in some countries of the world under license from/®™ Marques utilisées dans certains pays sous licence de/Marcas registradas utilizadas en algunos países del mundo bajo licencia de/Warenzeichen verwendet in einigen Ländern der Welt in Lizenz von/Intex Marketing Ltd. to/à/a/an Intex Trading Ltd., Intex Development Co. Ltd., G.P.O Box 28829, Hong Kong & Intex Recreation Corp., P.O. Box 1440, Long Beach, CA 90801 • Distributed in the European Union by/Distribué dans l'Union Européenne par/Distribuido en la unión Europea por/Vertrieb in der Europäischen Union durch/Intex Trading B.V., Venneveld 9, 4705 RR Roosendaal – The Netherlands
www.intexcorp.com

198-*B*-R0-1803

TABELA DE CONTEÚDOS

Avisos.....	3
Referencias das Partes.....	4
Instruções de montagem.....	5-8
Depósito de Detritos	9
Guardando por um longo período.....	10
Guia de Problemas e Soluções.....	11
Guia geral de segurança aquática.....	11

NORMAS IMPORTANTES DE SEGURANÇA

Leia e siga corretamente as instruções de montagem e segurança.



AVISOS

- PARA REDUZIR O RISCO DE ACIDENTES, NÃO PERMITA QUE CRIANÇAS USEM ESTE PRODUTO.
- NÃO OPERE A BOMBA QUANDO A PISCINA ESTIVER EM USO.
- REMOVA O PRODUTO DA PISCINA QUANDO A PISCINA ESTIVER OCUPADA OU EM USO.
- DESLIGUE A BOMBA E RETIRE O FIO DA TOMADA ANTES DE LIMPAR, AJUSTAR E MANUSEAR.
- ANTES DE COBRIR A PISCINA, REMOVA O PRODUTO DA PISCINA.
- GUARDE O PRODUTO E OS ACESSÓRIOS EM LOCAL COBERTO, SECO E SEGURO.
- PARA PROBLEMAS RELACIONADOS À PISCINA OU FILTRO, REFERIR-SE AO RESPECTIVO MANUAL DO PROPRIETÁRIO.

NÃO SEGUIR ESTES AVISOS PODE RESULTAR EM DANOS PESSOAIS, PERDAS, FERIMENTOS E MORTE.

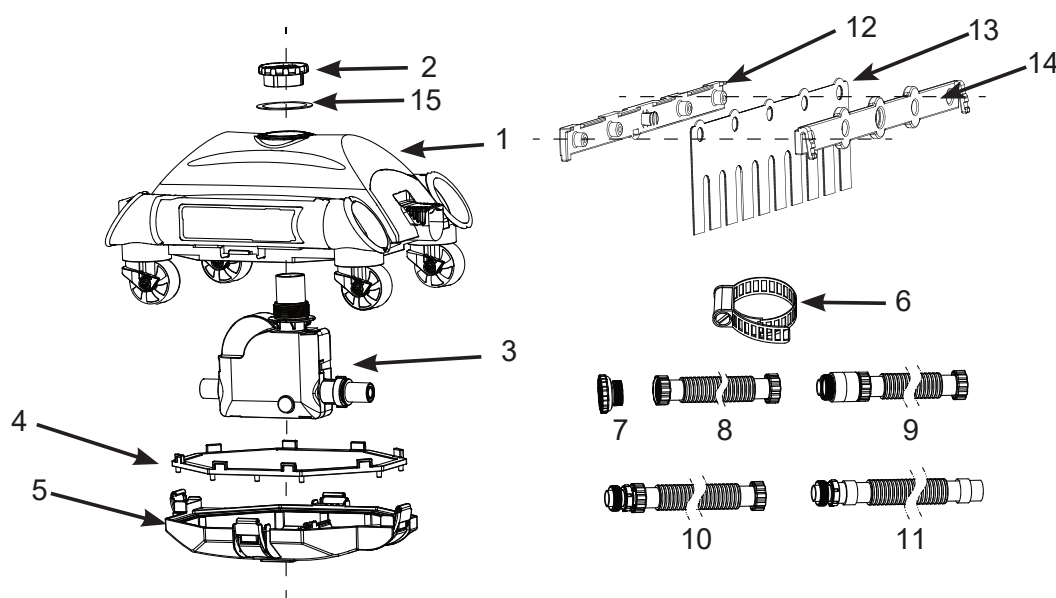
Este sistema de bomba filtro tem o objetivo de ser usado somente para a finalidade descrita neste manual! Não seguir as instruções de uso do produto, avisos de segurança contidos na embalagem e dentro da embalagem e não seguir as instruções de montagem pode resultar em choques elétricos, complicações e sérios ferimentos.

GUARDE ESTAS INSTRUÇÕES

Página 3

REFERÊNCIA DAS PARTES

Antes de proceder al montaje del producto tómese unos minutos para familiarizarse con las piezas.



NOTE: Desenhado somente para propósito de ilustração. Talvez não reflète o produto atual. Não é escala.

NO PEÇAS	DESCRIÇÃO	QUANTIDADE	PEÇA DE REPOSIÇÃO Nº
1	PARTE SUPERIOR	1	11749
2	PORCA	1	11569
3	MÓDULO ENGRENAGEM	1	11566
4	FILTRO	1	11751
5	PARTE INFERIOR	1	11750
6	BRAÇADEIRA DA MANGUEIRA	1	10272
7	ADAPTADOR DA MANGUEIRA	1	11239
8	MANGUEIRA A	1	10850
9	MANGUEIRA B	3	10851
10	MANGUEIRA C	3	10852
11	MANGUEIRA D	1	10957
12	SUORTE PARA A ESCOVA A (COM 2 PINOS EXTRAS)	4	11493
13	ESCOVA (COM 10 PINOS EXTRAS)	12	11567
14	SUORTE PARA A ESCOVA B (COM 2 PINOS EXTRAS)	4	11494
15	ANEL DA PLACA	1	11752

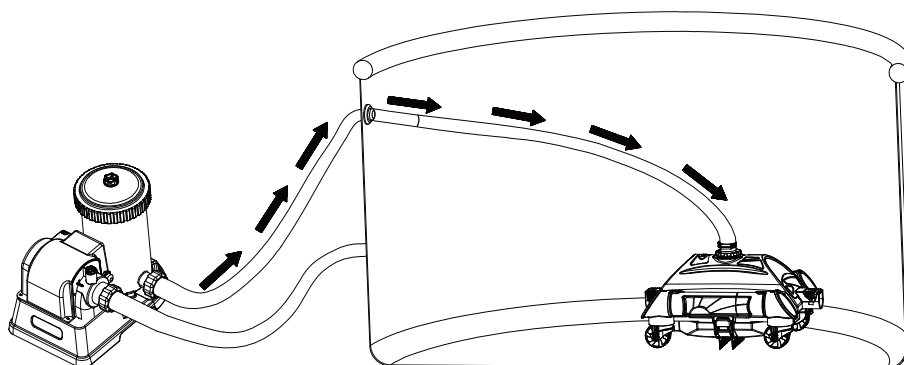
INSTRUÇÕES DE MONTAGEM

INFORMAÇÃO IMPORTANTE PARA A PREPARAÇÃO

Leia e siga corretamente as instruções de montagem e segurança.

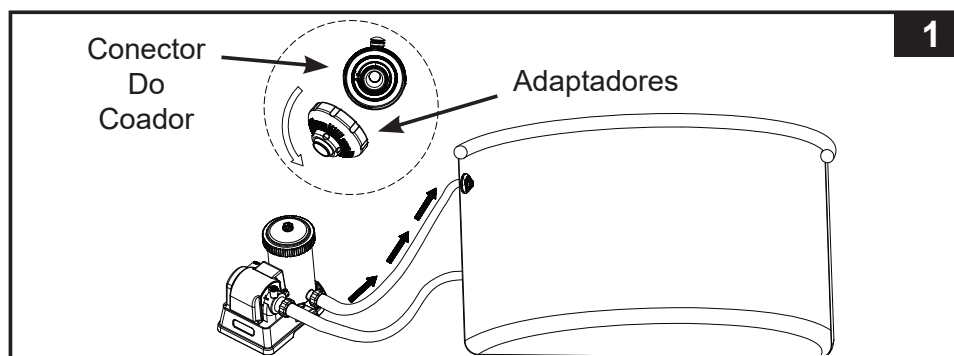
Geral

- O Limpador de Piscina Automático deve ser conectado a uma bomba filtro com um fluxo de água entre 1600 - 3500 litros / hora (6056 - 13248 litros / hora).
- O desempenho da limpeza depende do fluxo de água da bomba filtro, quanto maior o fluxo de água, melhor será o desempenho.
- Primeiro montar sua bomba filtro e, em seguida, montar o limpador de piscina automático.
- Se estiver usando o filtro de areia, certifique-se de que a areia esteja sem pre limpa através do modo retrolavagem. Ligar a bomba filtro de 10 a 15 minutos antes de encaixar o limpador automático para piscinas no conector do retorno da água.
- O limpador automático não irá funcionar se a bomba filtro não estiver em funcionamento.

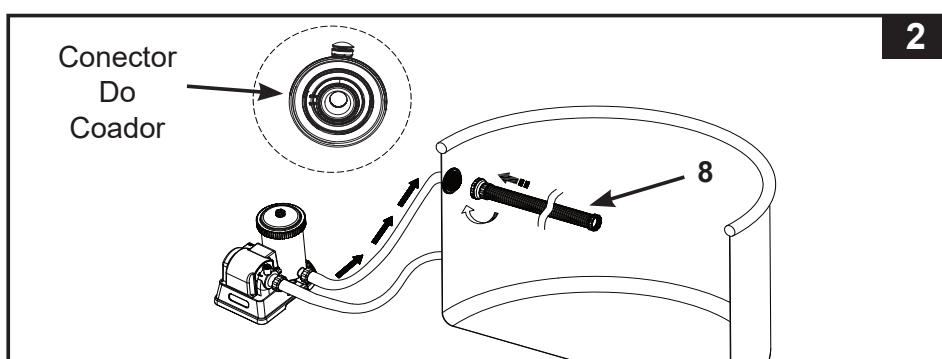


INSTRUÇÕES DE MONTAGEM (continuação)

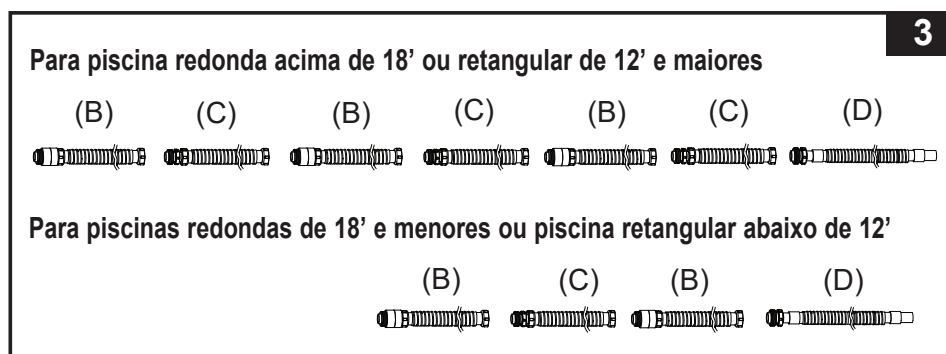
1. Desligue a bomba filtro. Dentro da piscina, desapertar o bico do conector de retorno da água. Veja figura (1).



2. Parafuse o final da Mangueira A (8) no Adaptador através da conexão do Coador. Na parte interna da piscina. Veja figura (2).



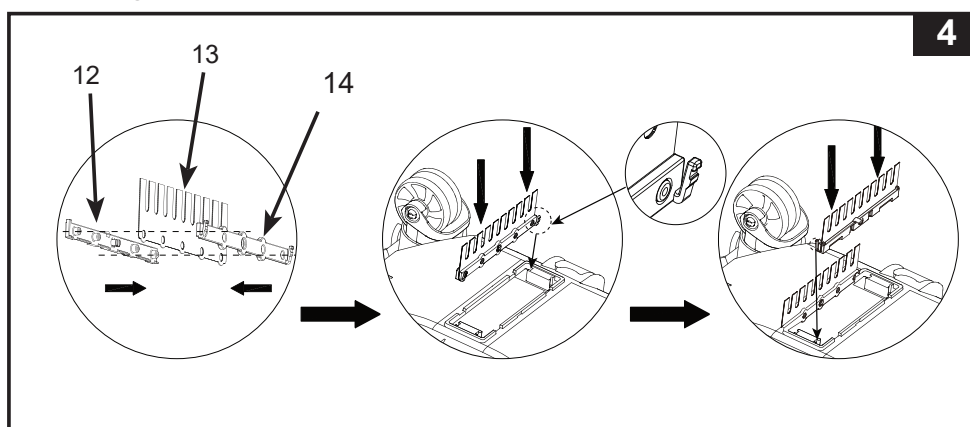
3. Conecte o restante da mangueira no lado de fora da piscina, na ordem da descrição da mangueira (Fig. 3), B-C-B-C-B-C-D ou B-C-B-D.



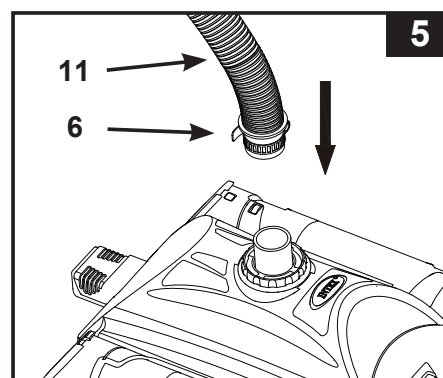
INSTRUÇÕES DE MONTAGEM (continuação)

4. Montagem da escova. Veja Fig. 4.

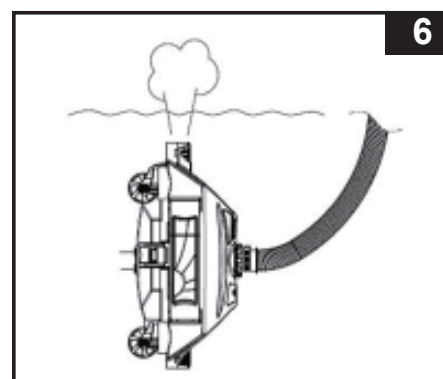
NOTA: Retire as escovas embaixo do dispositivo quando aspirar detritos grandes ou folhas no chão da piscina.



5. Com a braçadeira (6), aperte o final da mangueira D (11) na parte superior da conexão do limpador. Uma pequena moeda pode ser usada para apertar a braçadeira da mangueira. Veja Fig. 5.



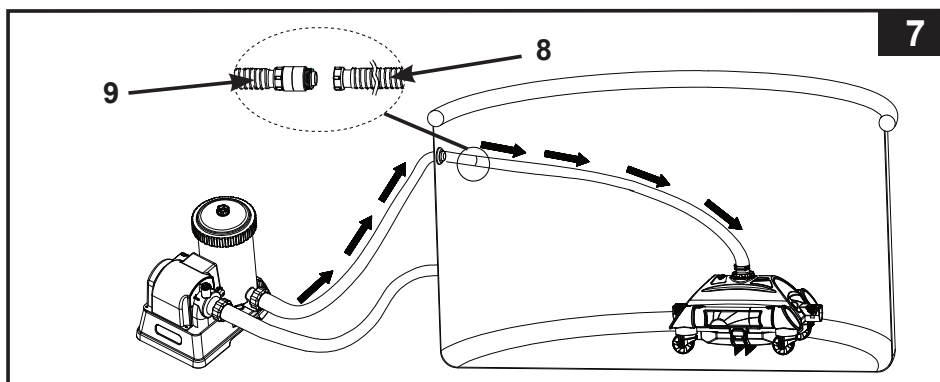
6. Coloque o limpador automático dentro da água. Encha o restante da mangueira montada com água, mergulhando a mangueira na água para remover todo o ar de dentro da mangueira.



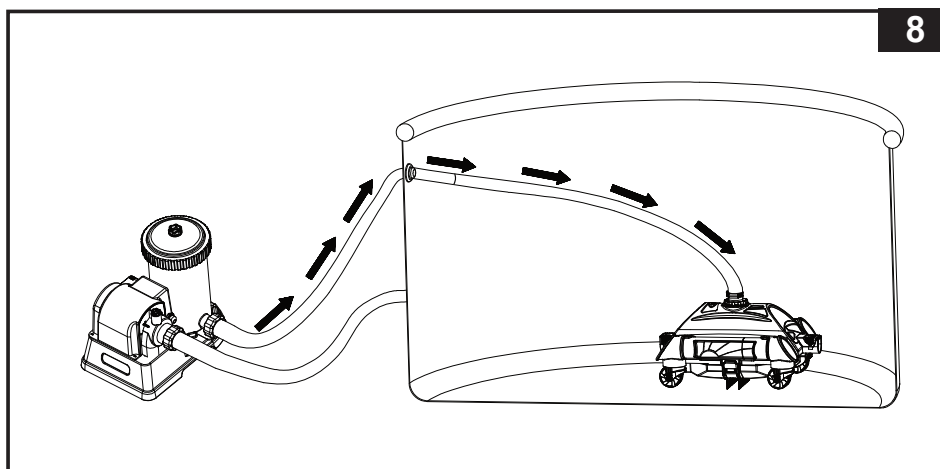
7. Segure o limpador de piscina automática de cabeça para baixo em baixo da superfície da água para tirar a água. Veja Fig. 6. Isso evacuará todo o ar na mangueira e do limpador automático. Então o limpador descerá para o fundo da piscina e man terá a piscina limpa.

INSTRUÇÕES DE MONTAGEM (continuação)

8. Conecte a mangueira B (9) da mangueira montada para a mangueira A (8) a qual já foi instalada no 2º passo. Veja Fig. 7. O limpador automático está pronto para ser usado.



9. Ligue a bomba filtro, e certifique-se a água está fluindo através do limpador automático. O limpador automático agora está se movendo e limpando o chão da piscina. Veja Fig. 8.

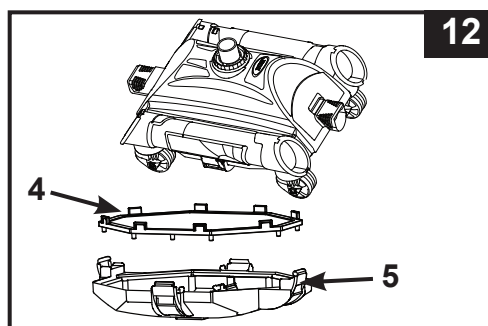
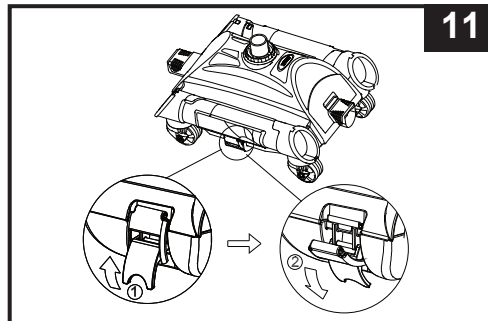
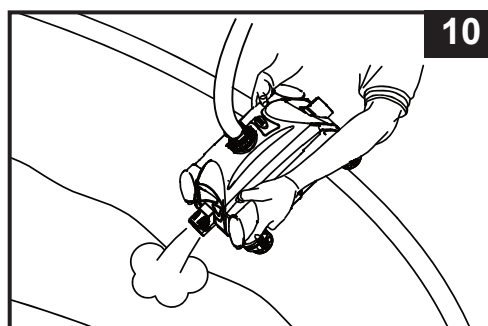
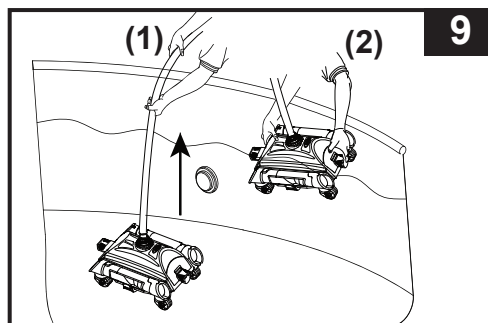


NOTA IMPORTANTE

Se o limpador automático começa a agitar os detritos, sedimentos no fundo da piscina, você vai precisar limpar ou substituir o cartucho do filtro com mais frequência, devido ao fato dos sedimentos finos serem retidos pelo cartucho.

DEPÓSITO DE DETRITOS

1. Certifique-se que a Bomba Filtro está desligada e desconectada da tomada elétrica.
2. Levante a mangueira do Limpador de Piscina Automático lentamente, em seguida, segure o Limpador de Piscina Automático com ambas as mãos. Veja Fig. 9.
- CUIDADO:** Não tire das mangueiras pode danificar os aparelhos.
3. Segure a base do Limpador de Piscina Automático com as duas mãos, levante o Limpador de Piscina Automático e limpe lentamente, com um ângulo (com cabeça ou cauda para cima). Veja Fig. 10. Depois de liberar a água do limpador, carregue o limpador com as duas mãos.
4. Destrave a fivela localizada nos quatro lados. Veja Fig. 11.
5. Remova o filtro (4) da parte inferior do limpador (5). Se o filtro estiver na parte inferior do limpador, use a mangueira de jardim para retirar os detritos. Veja Fig. 12.
6. Remonte o limpador automático invertendo os passos 1, 2, 3, 4 e 5.



PROBLEMAS COMUNS DA PISCINA

PROBLEMA	SOLUÇÃO
LIMPADOR DE PISCINA AUTOMÁTICO NÃO SE MOVE	<ul style="list-style-type: none"> • Verifique se a bomba filtro está funcionando. Levantar o limpador automático e colocar para fora da água e verificar se a água está fluindo para fora a partir de cada extremidade do dispositivo. • Aperte a mangueira seguramente, e conecte a mangueira ao conector de retorno de água, ver seção de "Montagem". Se você não tiver certeza de qual é o conector de retorno, tente ligar o limpador automático para cada saída da piscina até que a água esteja fluindo para fora de uma ou outra extremidade do dispositivo. • Levante o limpador automático para fora da área enrugada, e certifique-se o piso da piscina esteja o mais liso possível. • Contatar o centro de serviços Intex.
MOVIMENTO ESTÁ MUITO LENTO	<ul style="list-style-type: none"> • Verificar e limpar a rede de detritos. • Limpar os cartuchos. • Se estiver usando o filtro de areia, certifique-se de que a areia esteja sem pre limpa através do modo retrolavagem. Consulte o manual do proprietário do filtro Sistema Areia. • Se você ainda não estiver satisfeito com a velocidade, recomenda-se utilizar uma bomba filtro com fluxo de água maior.
LEVANTAR DO CHÃO DA PISCINA	<ul style="list-style-type: none"> • Solte o ar do limpador automático, seguindo as instruções "Montagem". • Para a água da piscina muito suja. Certifique-se a química da água da piscina esteja equilibrada. Se a água da piscina estiver verde, marrom ou preto, ajustar o nível de cloro e pH. Consulte o manual do proprietário da piscina. • Verificar se o fluxo de água da bomba esteja dentro do intervalo especificado, se o fluxo de água for superior a 3500 gal / h, mudar para a bomba filtro com fluxo de água mais baixo.
NÃO PODE PEGAR AS FOLHAS NO CHÃO DA PISCINA	<ul style="list-style-type: none"> • Retire as escovas da parte de baixo do Limpador Automático para piscinas e coloque-o de volta na piscina, ver seção de "Montagem". • Limpar toda a sujeira do Limpador Automático para piscinas e depois deixá-lo funcionando por durante 2-3 horas contínuas.

IMPORTANTE

Se você continuar com dificuldades, contatar nosso Departamento de Serviço ao Consumidor para assistência. Veja a folha "Centros Autorizados de Serviços".

GUARDANDO POR UM LONGO PERÍODO

1. Certifique-se que a Bomba Filtro está desligada e desconectada da tomada elétrica.
2. Use as instruções de montagem inversamente para desmontar o limpador automático.
3. Limpe e seque todas as partes e acessórios cuidadosamente.
4. Guarde as mangueiras completamente direitas.
5. Remova as escovas e mantenha-as planas e retas enquanto estiverem guardadas.
6. A embalagem original pode ser usada para guardar o produto. Guarde em local seco e seguro.

GUIA GERAL DE SEGURANÇA AQUÁTICA

Recreação em água é divertido e terapêutico. Entretanto, envolve risco inerente de acidente e morte. Para reduzir o risco de acidente, leia e siga todas as instruções e avisos do manual e as informações contidas na embalagem do produto. Esteja ciente que avisos, instruções e guia de segurança adverte sobre alguns riscos comuns da recreação na água, mas não adverte sobre os riscos e perigos em todas as instancias.

Para medida de segurança adicional, familiarize-se com o guia de instrução geral e consulte as normas de segurança providenciada pela autoridade local para o uso de piscina.

- Supervisão constante é obrigatória. Um adulto competente deve ser designado como um "salva-vidas" ou o observador da água, especialmente quando as crianças estão dentro e ao redor da piscina.
- Aprenda a nadar.
- Reserve um tempo para aprender RCP (Ressuscitação Cardio-Pulmonária) e primeiros socorros.
- Instruir quem está supervisionando os usuários sobre os perigos potenciais da piscina e sobre o uso de dispositivos de proteção, tais como portas fechadas, barreiras, etc.
- Instruir todos os usuários da piscina, incluindo as crianças o que fazer em caso de emergência.
- Tenha bom senso de julgamento quando estiver se divertindo em atividades aquáticas.
- Supervisione, supervisione, supervisione o tempo todo.